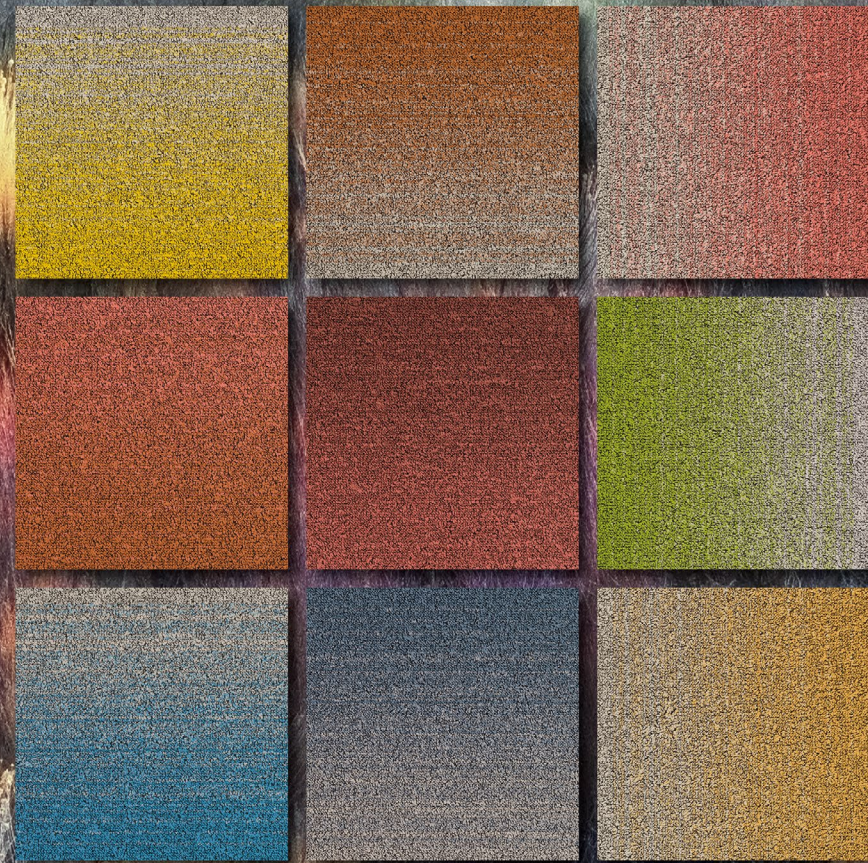


DESSO

FUSE LANDSCAPE

ALFOMBRAS





LA BELLEZA DE LA CIRCULARIDAD

En Tarkett, nuestro enfoque hacia la circularidad se centra en tres áreas clave: diseño, materiales y recorrido circular. Para nosotros, la belleza de la circularidad radica en la belleza de los materiales reutilizados que integran nuestros productos, los innovadores procesos de fabricación que implementamos y el conocimiento de que estamos reduciendo activamente los residuos y las emisiones de gases de efecto invernadero.

FUSE LANDSCAPE

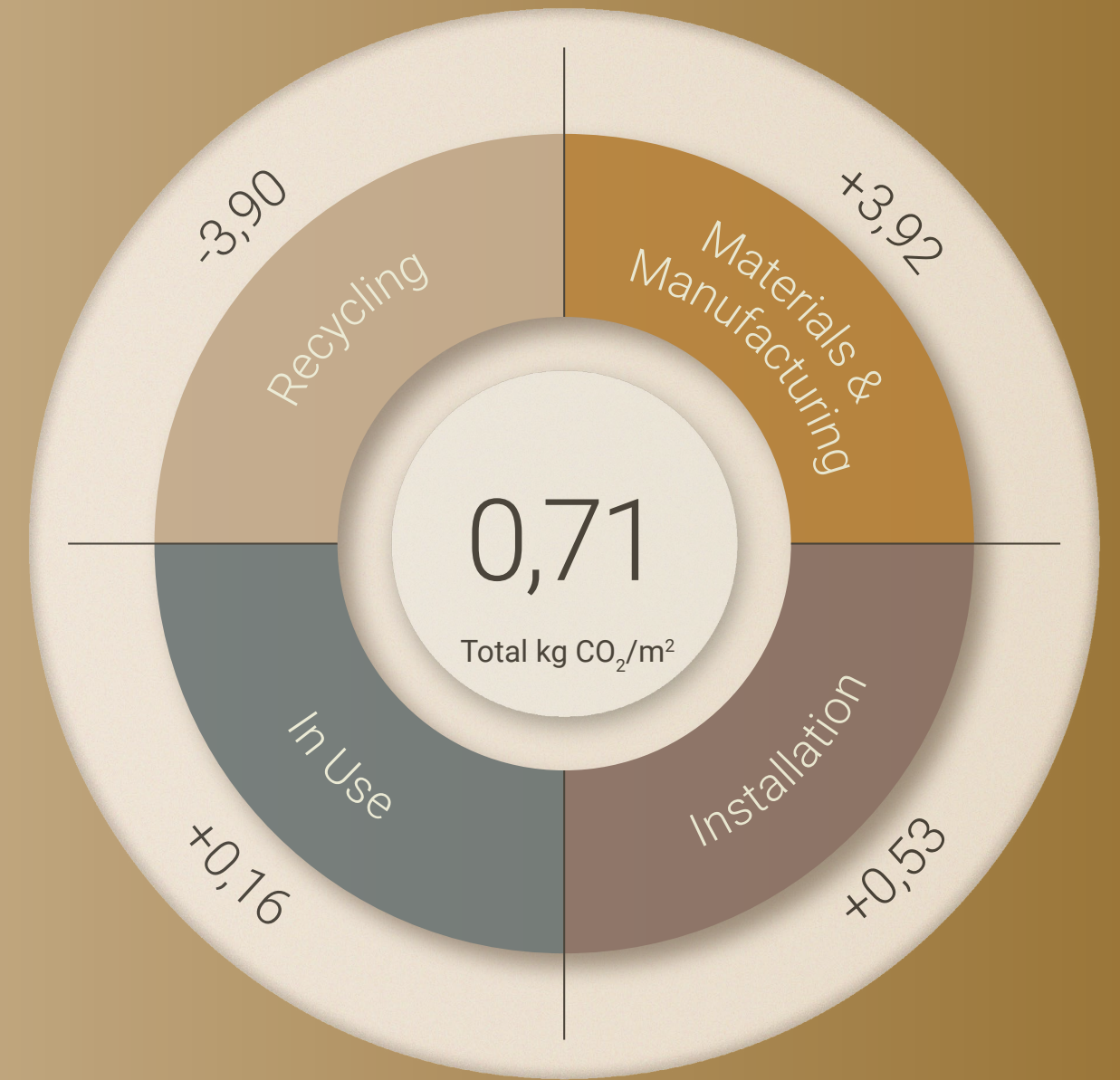
LA EVOLUCIÓN DE ECOBASE®

Hace más de una década, asumimos el compromiso de colocar la circularidad en el centro de nuestras ambiciones como empresa. Nuestras alfombras están compuestas de dos componentes clave: hilo y respaldo EcoBase, que se unen tan perfectamente como se pueden separar más tarde. Como parte de nuestros continuos esfuerzos para reducir nuestra huella de carbono, nos enorgullece lanzar un nuevo y mejorado respaldo EcoBase, que incorpora un nuevo ingrediente biobasado que reemplaza un ingrediente principal anteriormente compuesto de contenido petroquímico.

FUSE LANDSCAPE



NUESTRA HUELLA DE CARBONO CIRCULAR



Para llevar un registro del carbono generado y ahorrado durante el ciclo de vida de un producto, calculamos y verificamos externamente la Huella de Carbono Circular de cada una de nuestras colecciones de alfombras.

Junto con nuestro enfoque de diseño holístico y materiales cuidadosamente seleccionados, nuestro sistema de circuito cerrado garantiza que nuestras alfombras registren una huella de carbono circular impresionantemente baja, una que estamos trabajando continuamente, junto con nuestros socios y clientes, para reducir aún más.

Huella de carbono circular: según la Declaración Ambiental de Producto (EPD) S-P-08559 DESSO DESSO Fuse and Fields verificada externamente por Bureau Veritas, basada en la huella de carbono total (Módulos A-D) con un escenario de reciclaje circular de bucle cerrado.



VIAJE A TRAVÉS DEL COLOR

FUSE 5433
FUSE 7073

FUSE LANDSCAPE

La colección Fuse Landscape imagina espacios interiores como campos de color, con transiciones fluidas para crear espacios de trabajo flexibles y multifuncionales. Tonos y texturas complementarios se funden entre sí de forma orgánica para crear espacios de belleza sin esfuerzo que funcionan mejor, naturalmente.

VIAJE A TRAVÉS DEL COLOR



FUSE 7073
FIELDS 7072
FIELDS 9515

FUSE LANDSCAPE

VIAJE A TRAVÉS DEL COLOR

FUSE 7854
FUSE 7843
FUSE 7833
FIELDS 7231
FIELDS 7814
FIELDS 7831

UN VIAJE CIRCULAR



Aprender de la naturaleza significa aprender de los hermosos sistemas circulares que existen en el mundo natural. En Tarkett, nuestro viaje circular se trata de los materiales usados y reutilizados que integran nuestros productos, los innovadores procesos de fabricación y el conocimiento de que estamos reduciendo activamente los residuos y las emisiones de gases de efecto invernadero.

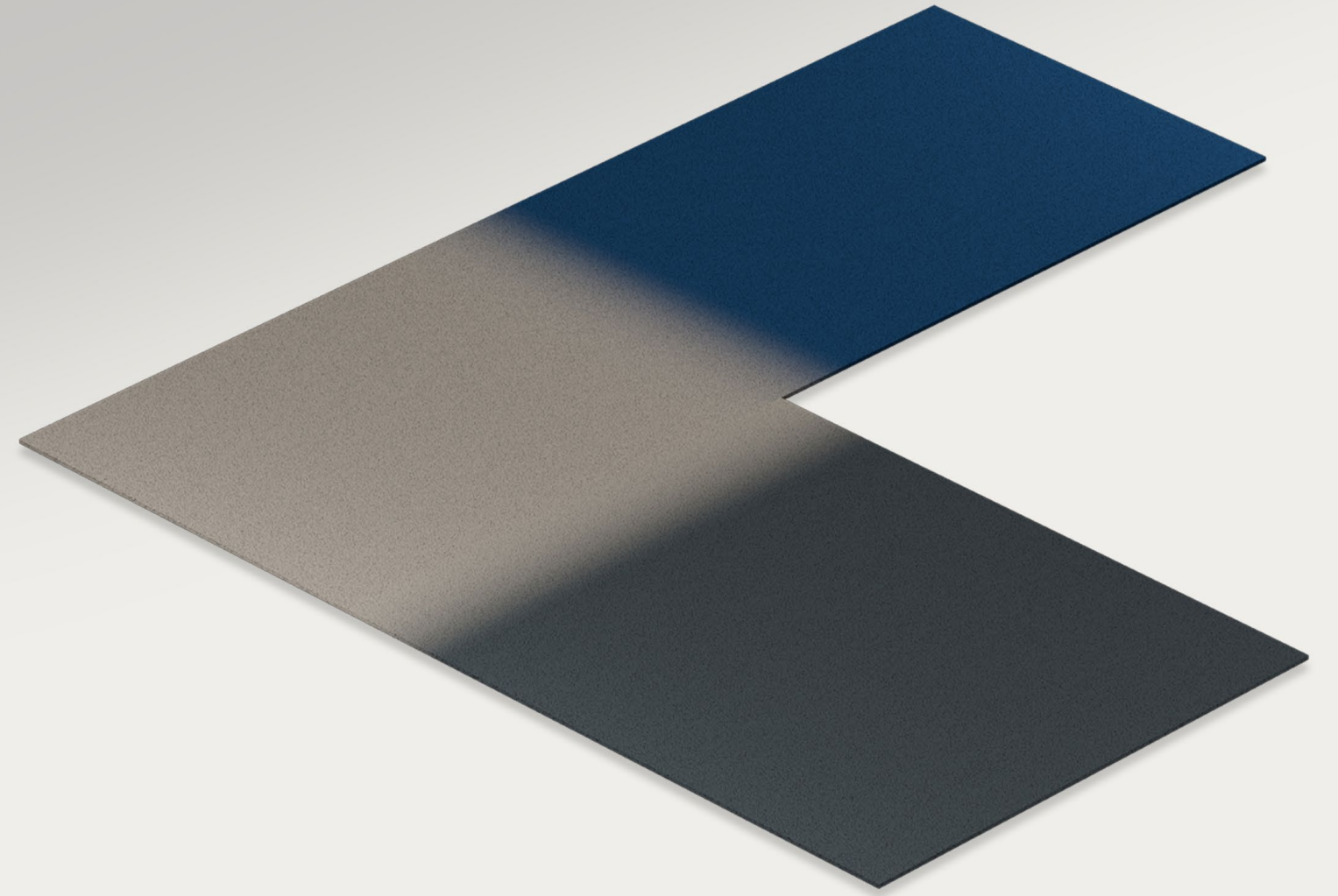


FUSE 8804
 FUSE 8823
 FIELDS 8822
 FIELDS 8332
 FIELDS 9515

FUSE LANDSCAPE

FUSE 7073
 FUSE 7833
 FIELDS 7072
 FIELDS 7814
 FIELDS 9515

FUSE 8804
 FUSE 8823
 FIELDS 8822
 FIELDS 8332
 FIELDS 9515



VIAJE A TRAVÉS DEL COLOR



FUSE 7915
FUSE 7843
FUSE 7854
FIELDS 9515
FIELDS 7814
FIELDS 7231

DISEÑANDO EL PAISAJE DE LA OFICINA

Los espacios de trabajo flexibles y adaptables son la nueva normalidad, y los mejores espacios responden a múltiples necesidades, personalidades y formas de trabajar. Las alfombras Fuse Landscape definen fácilmente espacios híbridos y zonas marcadas para reuniones o trabajo concentrado, denotando sin problemas áreas de transición con colores de transición bien pensados.

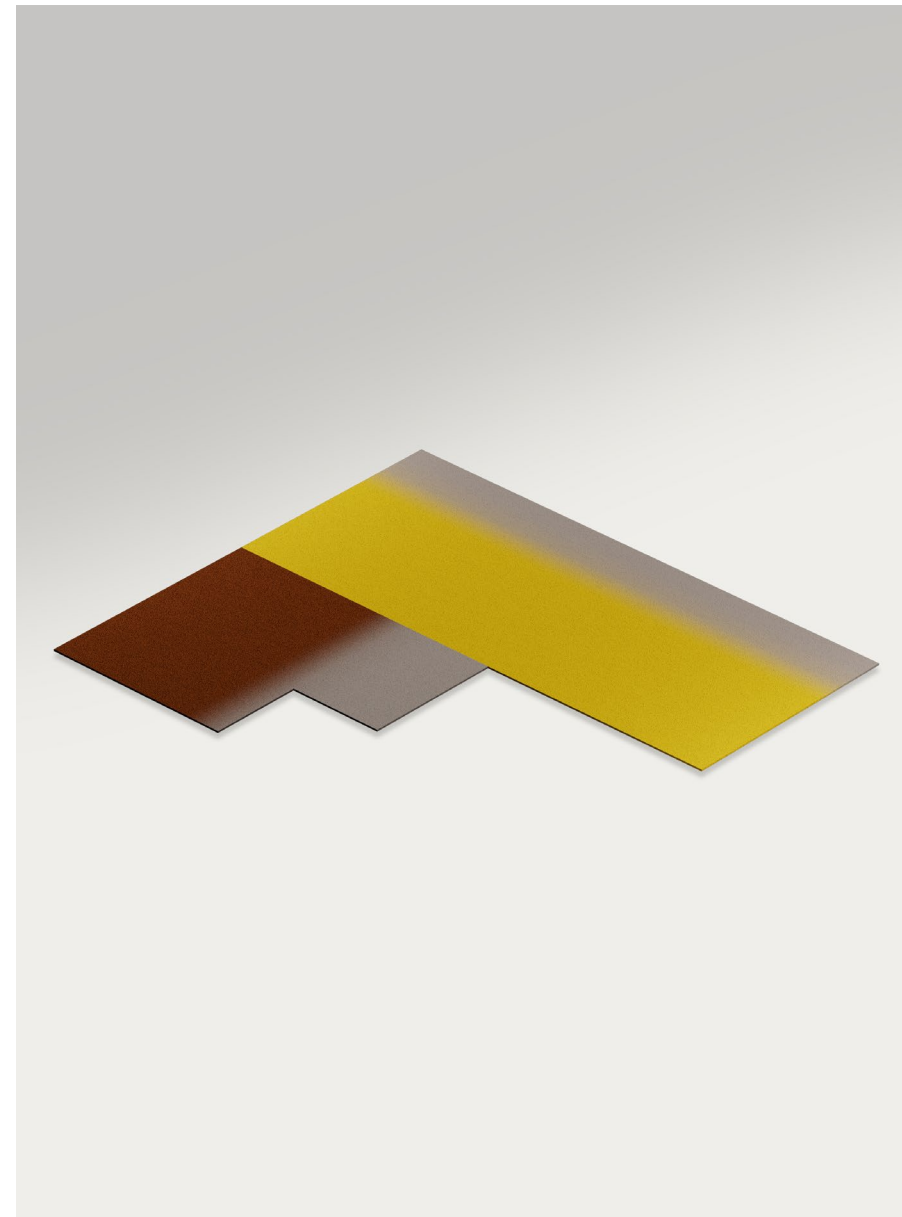
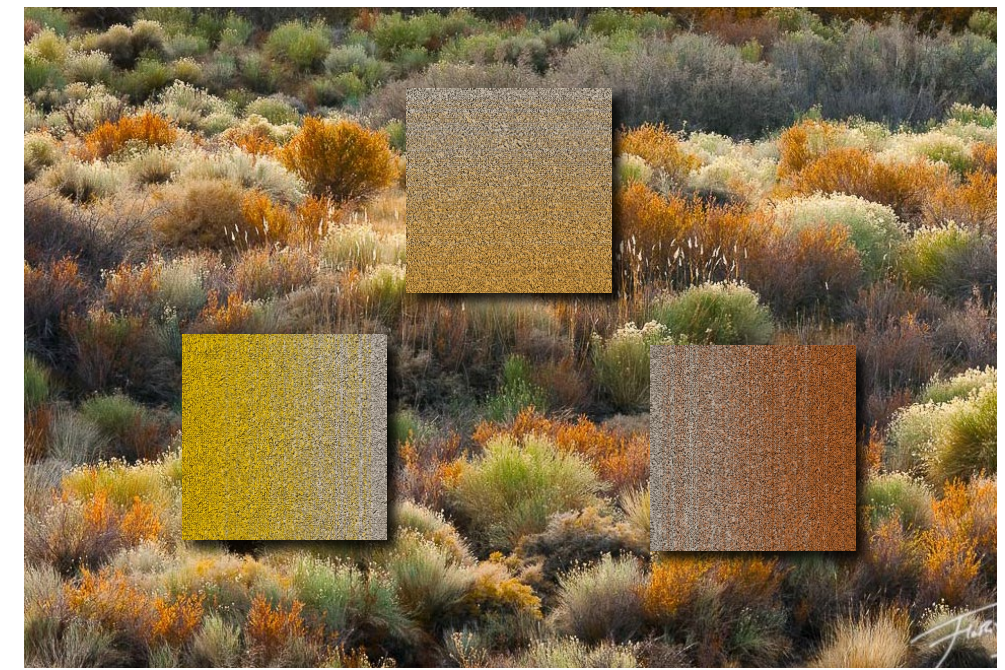
VIAJE A TRAVÉS DEL COLOR



FUSE LANDSCAPE

FUSE 1915
FUSE 2014
FIELDS 6218
FIELDS 9515
FIELDS 4438

FUSE 2014
FUSE 5433
FUSE 2045

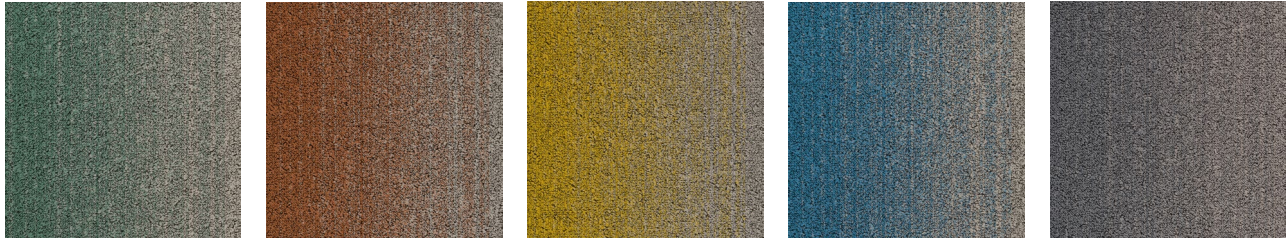


VIAJE A TRAVÉS DEL COLOR

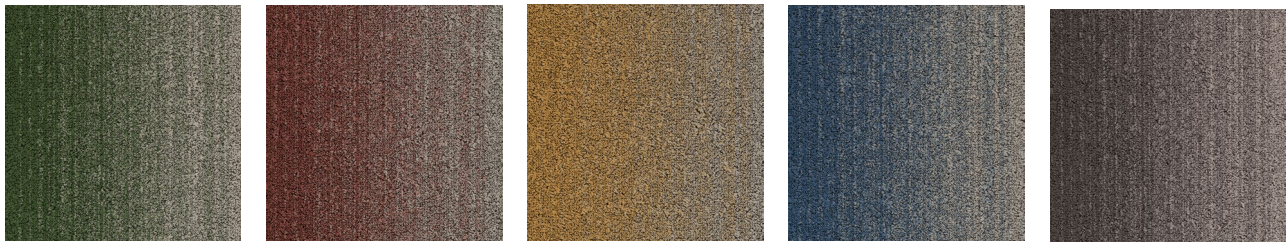
FUSE LANDSCAPE



B755 7073
710512012 B755 1915
710512039 B755 9096
710512014 B755 8823
710512015 B755 9920
710512053



B755 7915
710512047 B755 2045
710512052 B755 2014
710512001 B755 8835
710512044 B755 8905
710512013



B755 7854
710512048 B755 2104
710512040 B755 5433
710512051 B755 8814
710512043 B755 9965
710512003



B755 7833
710512050 B755 2956
710512041 B755 8804
710512046 B755 9970
710512054



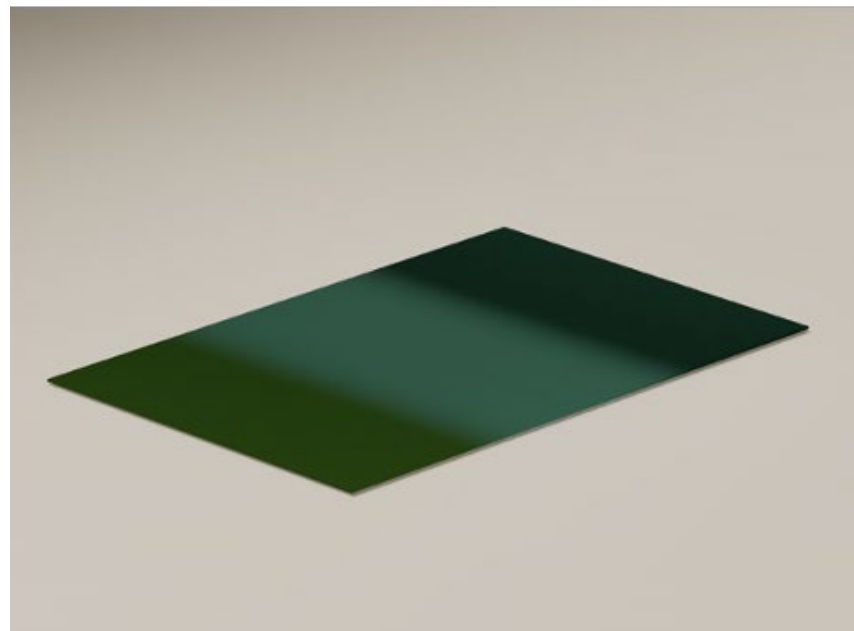
B755 7843
710512049 B755 5131
710512042 B755 8423
710512045

HAGA CLIC AQUÍ
PARA DESCARGAR
EN 3D WAREHOUSE

CONSULTE LA TARJETA DE MUESTRA PARA VER LOS COLORES CORRESPONDIENTES DE DESSO FIELDS

FUSE 2956
FIELDS 4438
FIELDS 2093

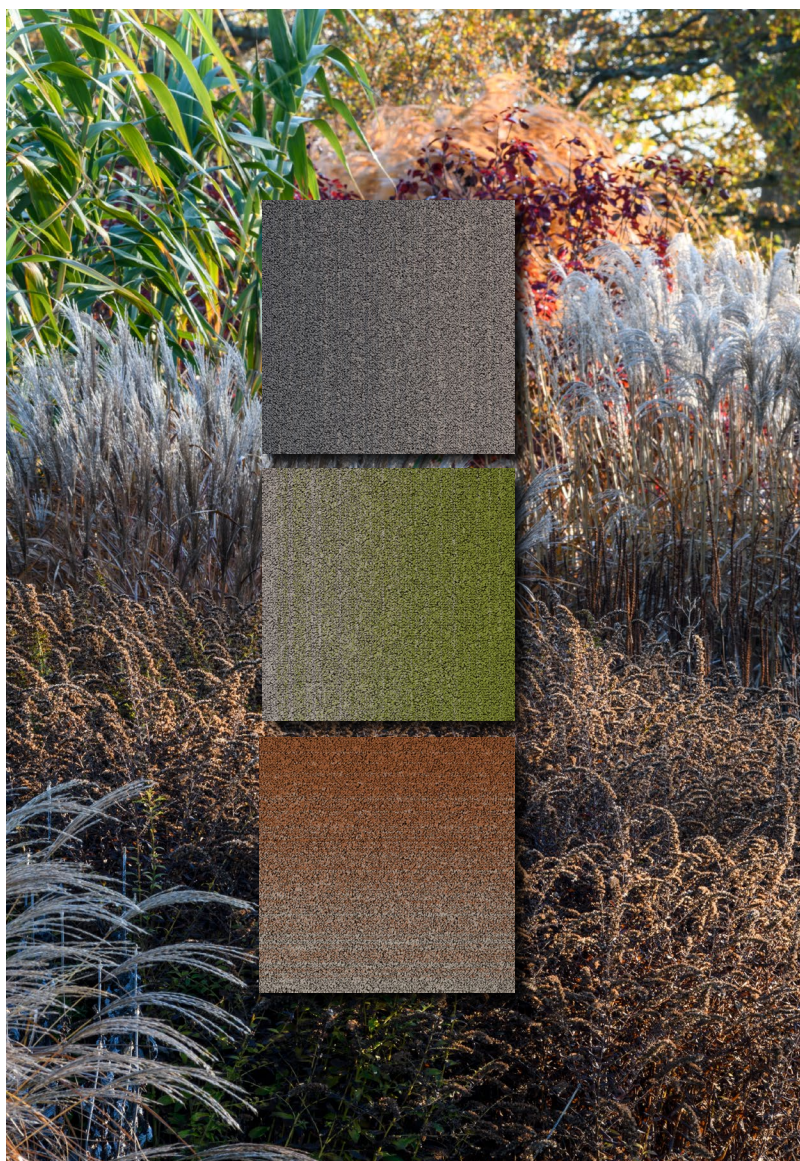




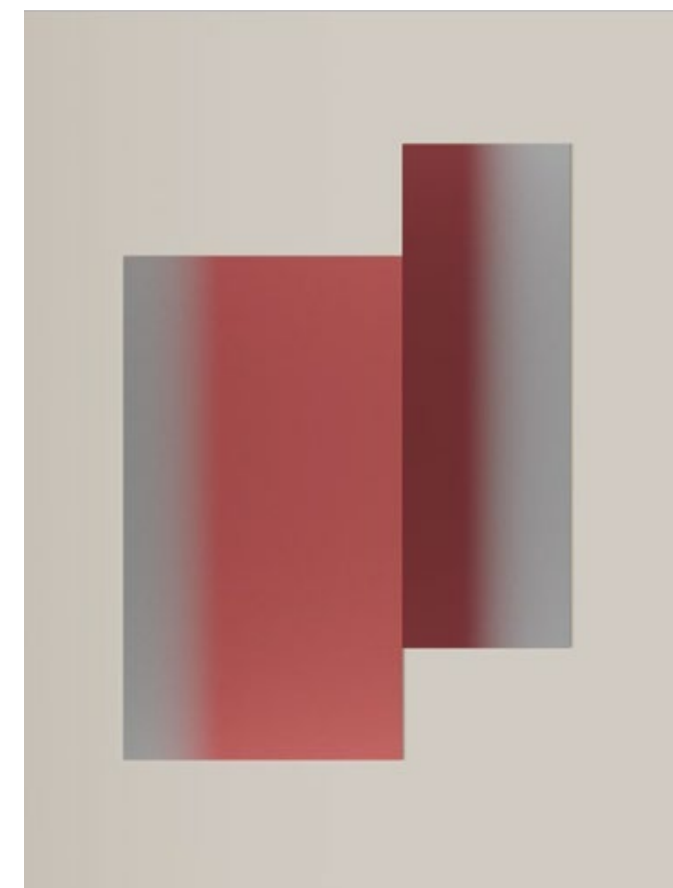
FUSE 2956
FUSE 1915
FUSE 2104
FIELDS 4438
FIELDS 2093
FIELDS 9515



FUSE 5131
FIELDS 4438
FIELDS 2056



FUSE 7073
FIELDS 7072
FIELDS 9515



FUSE LANDSCAPE

VIAJE A TRAVÉS DEL COLOR

TRANSICIONES NATURALES



Tonos inspirados en la naturaleza y transiciones fluidas de color a color le permiten incorporar flexibilidad en cualquier plano de planta, creando espacios con texturas suaves que evocan diferentes paisajes, estados de ánimo y estaciones. Acogedores y táctiles, estos son espacios de trabajo que responden a la naturaleza, la naturaleza humana.

FUSE LANDSCAPE

VIAJE A TRAVÉS DEL COLOR

FUSE 8823
FUSE 8804
FIELDS 8822
FIELDS 8332
FIELDS 9515



FUSE LANDSCAPE

VIAJE A TRAVÉS DEL COLOR

FUSE 8804

FUSE 8823

FIELDS 8332

FIELDS 8822

FIELDS 9515

FUSE 1915
FUSE 2956
FIELDS 4438
FIELDS 2093
FIELDS 9515



CREDENCIALES DE SOSTENIBILIDAD

0,71 kg CO₂/m²
Huella de carbono circular (Módulo A-D)

66,6%
Contenido total reciclado y biobasado

100%
Contenido reciclado del hilo

100%
Hilo y respaldo reciclables

Huella de Carbono Circular: de acuerdo con la Declaración Ambiental de Producto (EPD) S-P-08559 DESSO Fuse y Fields, verificada externamente por Bureau Veritas, basada en la huella de carbono total (Módulos A-D) con un escenario de reciclaje circular de circuito cerrado.

VIAJE A TRAVÉS DEL COLOR



FUSE 1915
FUSE 2104
FUSE 2045
FUSE 5131
FUSE 2956
FUSE 2014

FUSE LANDSCAPE

FIELDS 9515
FIELDS 4438
FIELDS 2093
FIELDS 2056
FIELDS 6218

VIAJE A TRAVÉS DEL COLOR

ESPECIFICACIONES TÉCNICAS

Especificación preliminar según EN 1307

	FUUSE			FIELDS	
Fabrication / Aspecto	ISO 2424	Tuftado 1/10" Bucle estructurado		Tuftado 1/10" Bucle estructurado	
Tipo de fibra	ISO 2424	Teñido en masa BCF PA 6 ECONYL®*		Teñido en masa BCF Poliamida 6 ECONYL®*	
Tamaño de baldosas	EN ISO 24342	50 x 50 cm / 19,68" x 19,68" (20 baldosas por caja)		50 x 50 cm / 19,68" x 19,68" (20 baldosas por caja)	
Soporto primario	ISO 2424	Vellón de poliéster		Vellón de poliéster	
Soporto secundario	ISO 2424	DESSO EcoBase®**		DESSO EcoBase®**	
Altura total	ISO 1765	6.5 mm	0.3 inch	6.5 mm	0.3 inch
Altura de fibra	ISO 1766	2.8 mm	0.11 inch	2.8 mm	0.11 inch
Peso total	ISO 8543	4100 g/m ²	121.0 oz/yd ²	4100 g/m ²	121.0 oz/yd ²
Peso de fibra total	ISO 2424	730 g/m ²	21.5 oz/yd ²	730 g/m ²	21.5 oz/yd ²
Peso de fibra en superficie	ISO 8543	415 g/m ²	12.2 oz/yd ²	415 g/m ²	12.2 oz/yd ²
Densidad de fibra	ISO 8543	0.148 g/cm ³	0.0054 lb/in ³	0.148 g/cm ³	0.0054 lb/in ³
Puntadas	ISO 1763	1580 /dm ²	132104 /yd ²	1580 /dm ²	132104 /yd ²
Carga electrostática	ISO 6356	≤ 2.0 kV		≤ 2.0 kV	
Clasificación de uso	EN 1307	33 Comercial - uso intenso		33 Comercial - uso intenso	
Resistencia vertical	ISO 10965	≤ 1 x 10 ⁹ Ohm		≤ 1 x 10 ⁹ Ohm	
Estabilidad dimensional	EN 986	≤ 0.2 %		≤ 0.2 %	
Aislamiento del sonido de impacto ΔL _w	ISO 10140	23 dB		23 dB	
Absorción del sonido	ISO 354	0.15 α _w		0.15 α _w	
Inflamabilidad	EN 13501-1	B _{fl} - s1 (suelta a prueba)		B _{fl} - s1 (suelta a prueba)	

Especificaciones preliminares

Los productos de alfombra Tarkett deben instalarse de acuerdo con las instrucciones de instalación DESSO y las normas comerciales reconocidas. Un programa eficaz y regular de limpieza y mantenimiento es vital para conservar un alto nivel de apariencia. Los productos de alfombra Tarkett sólo deben utilizarse como revestimientos de pisos. Nota: Tarkett se reserva el derecho a modificar esta especificación sin previo aviso. Para conocer las últimas versiones de las especificaciones técnicas, consulte nuestra página de Internet: www.tarkett.com




 Producido por:
 Fabriqué par:
 Geproduceerd door:
 Hergestellt von:
 EN 14041
 0493-CPR-0002
 Tarkett BV
 PO BOX 169
 NL - 5140AD Waalwijk

* ECONYL® está fabricado con contenido 100% regenerado.

** EcoBase - 100% reciclable, contiene hasta un 91% de material reciclado y de origen biológico. El contenido reciclado ha sido verificado externamente por Lloyds Register.

FUSE 7073

FIELDS 7072

FIELDS 9515

Fotografía: Alexander van Berge

Estilismo: Bregje Nix

3D Renderings: Studio 3D Sweden

Agradecimientos a: Casala, Ethnicraft, Live-Light, vtwonen, Vitra, Noom, Arco

Installation method used in all photography: single line installation 2 cm bricks

Tarkett Diseño Humano-Consciente®

Tarkett Diseño Humano-Consciente® es nuestro compromiso de estar al lado de las generaciones presentes y futuras. Para crear pisos y superficies deportivas que sean beneficiosos para las personas y para el planeta. Y hacerlo todos los días.

Cumplimos con esto a través de la sinergia de tres compromisos:

1. Profundo entendimiento humano.
2. Decisiones conscientes. Para las personas y el planeta.
3. Contigo. En cada paso del camino.

Acerca de Tarkett

Con una historia de más de 140 años, Tarkett es líder mundial en soluciones innovadoras y sostenibles para suelos y superficies deportivas, con una facturación de 3 400 millones de euros en 2023. El Grupo cuenta con cerca de 12 000 empleados, 23 centros de I+D, 8 centros de reciclaje y 34 plantas de producción. Tarkett crea y fabrica soluciones para hospitales, escuelas, viviendas, hoteles, oficinas, tiendas y campos deportivos, y atiende a clientes en más de 100 países. Para construir «El camino hacia mejores suelos», el Grupo está comprometido con la economía circular y la sostenibilidad, en línea con su enfoque Tarkett Diseño Humano-Consciente®. Tarkett cotiza en el mercado regulado Euronext (compartimento B, ISIN: FR0004188670, ticker: TKTT) www.tarkett-group.com

© Tarkett, Julio 2024

Las descripciones, colores y especificaciones están sujetos a cambios sin previo aviso. Tarkett no se hace responsable de errores tipográficos o fotográficos. El producto real puede diferir de la ilustración. Todos los derechos reservados. Prohibida la reproducción total o parcial sin el consentimiento previo por escrito del propietario de los derechos de autor. La información presentada en este documento no forma parte de ningún presupuesto o contrato, se considera exacta y fiable y puede modificarse sin previo aviso. El editor no asumirá responsabilidad alguna por las consecuencias de su uso. Su publicación no otorga ni implica licencia alguna sobre patentes u otros derechos de propiedad industrial o intelectual. En caso de duda o diferencias de interpretación, la versión inglesa prevalecerá sobre todas las demás versiones lingüísticas.

